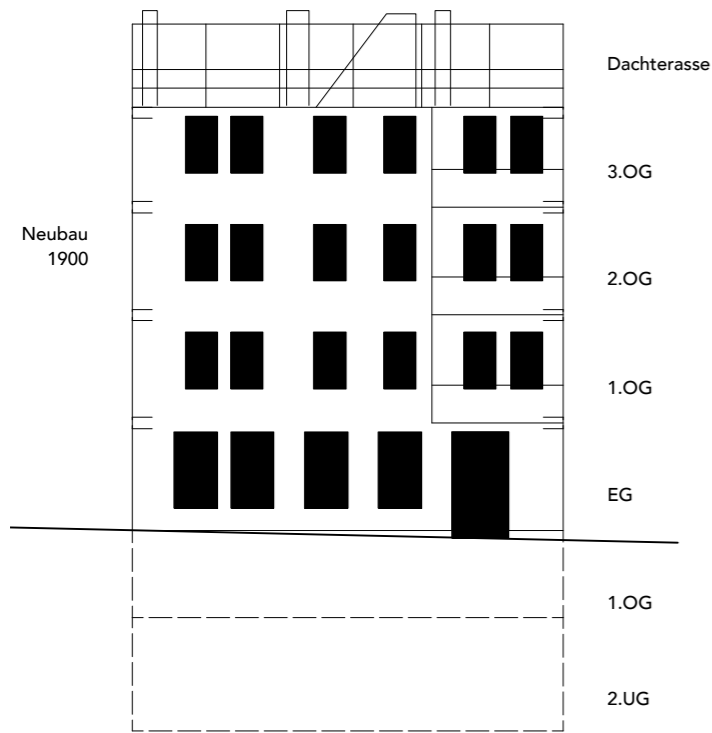


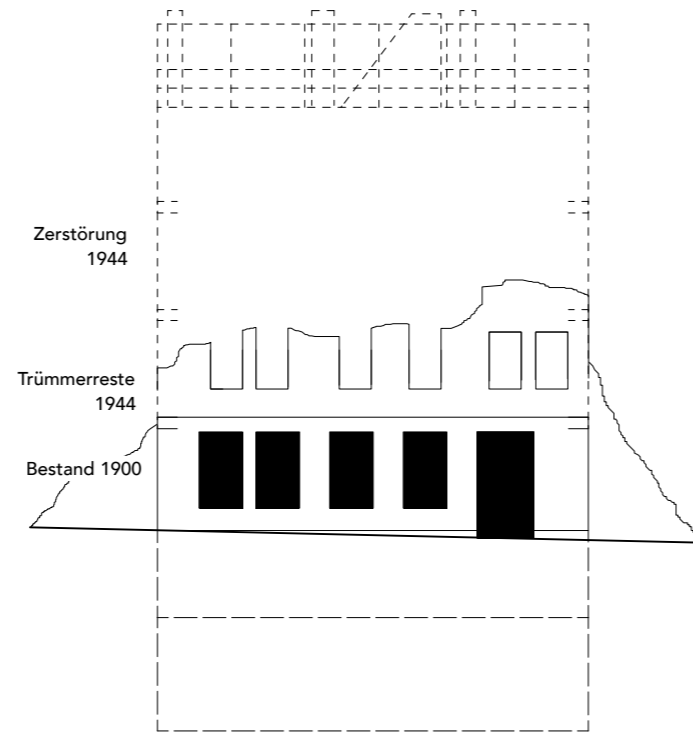
A3

1900  
Ansicht Süden

6 Wohnungen und 1 Werkstatt

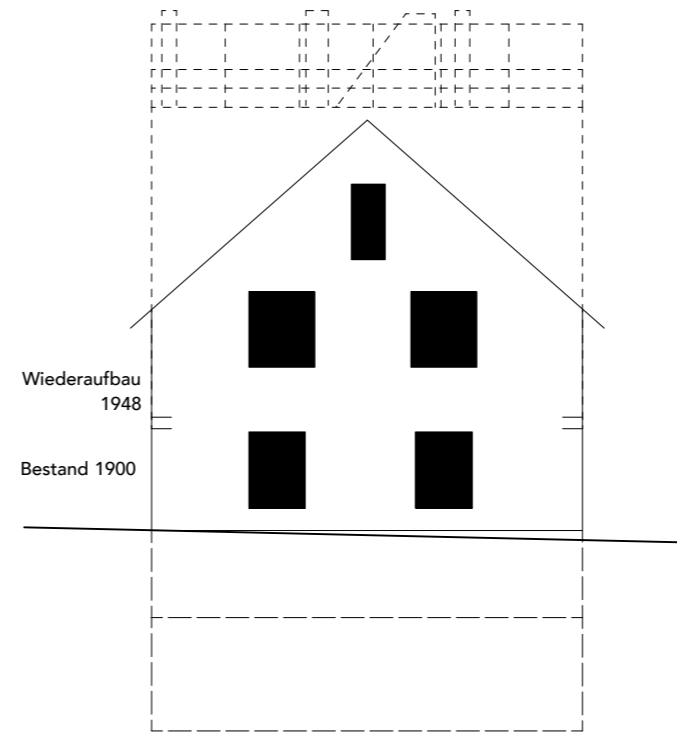


September 1944  
Zustand nach Bombenangriff



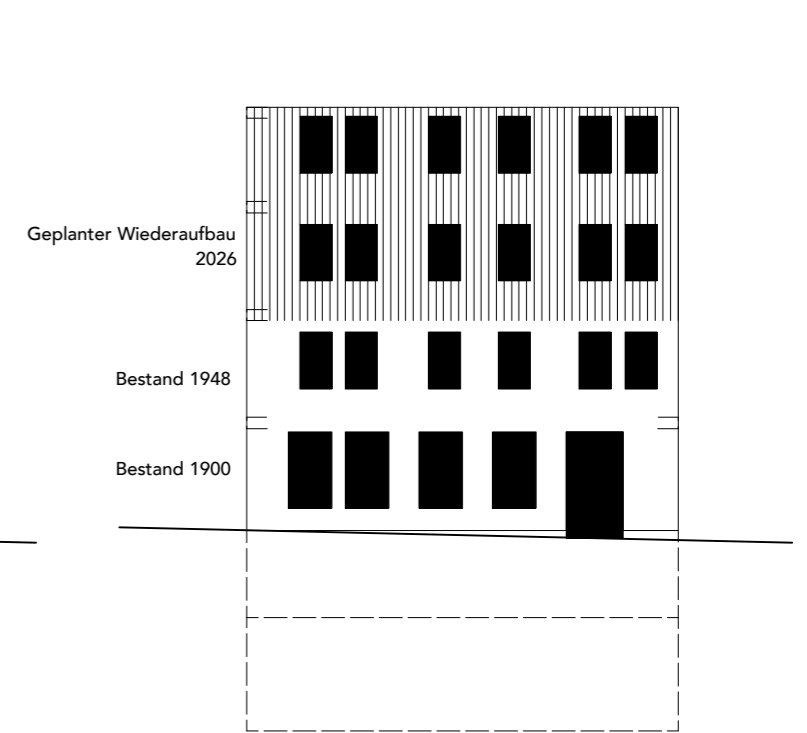
1948  
Wiederaufbau auf intaktem EG und  
noch teilweise vorhandenen 1.OG  
mit Trümmersteinen

1 Wohnung

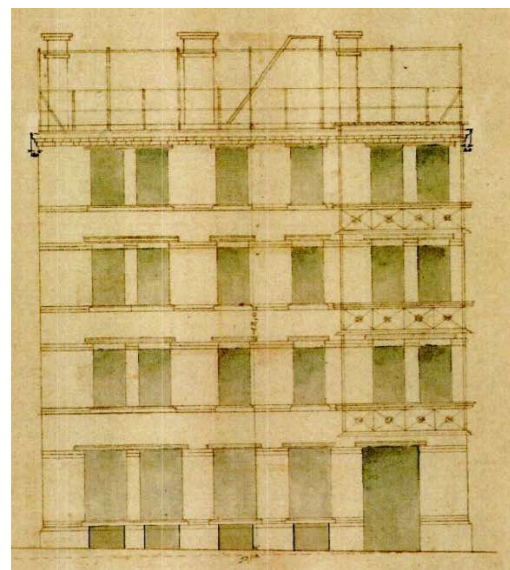


2026  
Geplanter Wiederaufbau auf bestehendem  
Gebäude (EG und 1.OG) in Holzleichtbauweise.  
Volumen entspricht exakt dem Gebäude von 1900

5-6 Wohnungen



Ansicht Süden  
Bauantrag vom 17.10.1900



Ist-Zustand 2025  
Ansicht von Osten



VORABZUG

ARBEITSSTAND  
250829

**RS88A**

Rotebühlstraße 88A  
70178 Stuttgart  
Flst# 6903/14

Architekt  
Wolfgang Roth Architekten BDA  
Forststraße 146-1  
70193 Stuttgart

Auftraggeber  
Rieger GbR - Verwaltung  
Reinhold G. Rieger  
Bismarckstraße 85  
70197 Stuttgart

ohne Masstab

Planformat:  
A3\_420 x 297

Historische Entwicklung des Gebäudes  
Rotebühlstraße 88A